

Województwo : łódzkie

Powiat : tomaszowski

Jednostka ewidencyjna : 101605_2 INOWŁÓDZ

Obręb : 0003 INOWŁÓDZ

INFORMACJA O DZIAŁCE

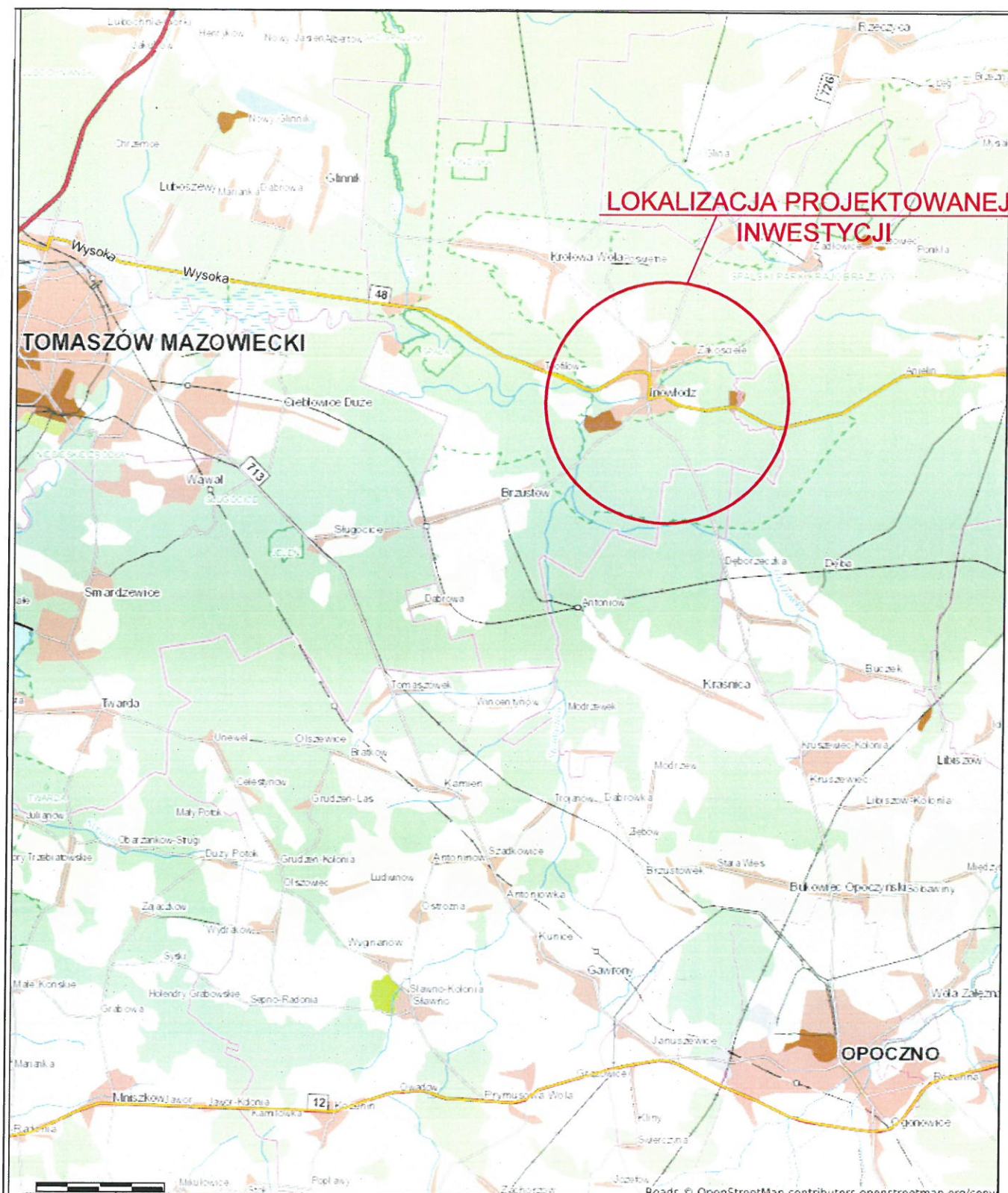
z dnia: 17-11-2020

Jednostka rejestrowa : G.1318

Lp	Podmiot ewidencyjny	Charakter własności/władania	Udział
1	GMINA INOWŁÓDZ INOWŁÓDZ; INOWŁÓDZ REGON: 590647990	Własność	1/1
2	WÓJT GMINY INOWŁÓDZ	Wyk. zad. zarz. dróg pub.	1/1

Nr działki	Ark	Położenie działki	Użytki				Pow działki[ha]	Dokumenty
J4	10		OZU	OFU	klasa	Pow	0,3732	KW 20997 RG.III 7224-4/571/92 PT1T/00020997/0 (2004-05-04)
				dr		0,3732		
Id działki : 101605_2.0003.1394		Wartość w tys. zł: 0 Rejestr zabytków: Rejon statystyczny:						

Sporządził: Marek Iskierka - UG.Inowłódz, dnia: 2020-11-17



OBIEKT	Przebudowa ulicy W. Hermana wraz z budową oświetlenia ulicznego, kanalizacji deszczowej oraz parkingu na działce nr ewidencyjny gruntów 1393, 1394, 1390, 1369/2 obręb 0003 Inowódz zlokalizowanej w miejscowości Inowódz gm. Inowódz.		NR RYS.	1.0
NAZWA RYSUNKU	PLAN ORIENTACYJNY		SKALA	1:10 000
PROJEKTANT	Imię i nazwisko	Uprawnienia	Data i podpis	
	tech. Henryk Wójtowicz	upr. bud. nr WZDP-221/D/66		
PROJEKTANT	inż. Tadeusz Zdulski	upr. bud. nr LOD/0203/POOK/04 w spec. drogowej		

Państwowe Gospodarstwo Wodne

Wody Polskie

Zarząd Zlewni w Piotrkowie Trybunalskim
ul. Gabriela Narutowicza 9/13, 97-500 Piotrków Trybunalski
NIP: 527-282-54-16 REGON: 368302575
(1)